

## Documents que cal presentar

- La sol·licitud de preinscripció, que us facilitaran gratuïtament a qualsevol centre docent o a les oficines de l'ajuntament. O a l'adreça <http://www.gencat.cat/preinscripcio>. Cal presentar una única sol·licitud, al centre demanat en primer lloc, o a les Oficines Municipals d'Escolarització.
- Original i fotocòpia del llibre de família o documents relatius a la filiació.
- Original i fotocòpia del DNI, NIE, passaport o altres documents d'identitat del pare, la mare o el tutor o la tutora.
- Documentació acreditativa del domicili familiar que, si no és el que consta al DNI, NIE, de la persona sol·licitant, consistirà en la certificació o volant municipal de convivència de l'alumne/a, on hi ha de constar que conviu amb la persona sol·licitant, i el resguard de renovació del DNI per canvi de domicili. En el moment de formalitzar la matrícula cal presentar el DNI renovat amb la nova adreça.
  - Documentació acreditativa del lloc de treball, si aquest és el que s'al·lega a efectes de proximitat.
  - Documentació acreditativa de les circumstàncies econòmiques, si s'al·leguen a efectes de barem. (Beneficiari/ària de la prestació econòmica de renda mínima d'inserció).
- Original i fotocòpia del carnet de família nombrosa vigent, si s'al·lega aquesta condició.
- Original i fotocòpia del certificat de disminució expedit pel Departament de Benestar i Família, si s'al·lega aquesta circumstància.
- Certificat mèdic oficial que acrediti, textualment, que l'alumne/a pateix una malaltia crònica que afecti el seu sistema digestiu, endocrí o metabòlic i que exigeixi una dieta complexa que condiona de manera determinant el seu estat de salut.

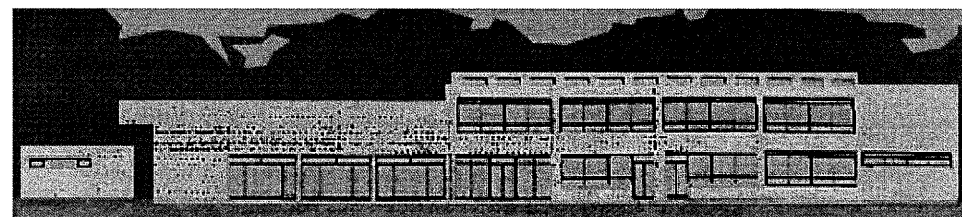
***Els originals de la documentació es retornaran un cop contrastats amb les còpies presentades.***

# “L'Escola Gavà Mar”

El nou col·legi públic Gavà Mar, neix en el lloc ideal, a la vora del mar i envoltat de pins, en un entorn tranquil, natural i agradable, en equilibri amb la natura, on els seus alumnes podran relacionar-se amb altres nens i nenes de la població.

L'escola Gavà Mar ve a donar resposta a una necessitat bàsica i essencial de la Pineda de Gavà amb la il·lusió de dur a terme un projecte de centre arrelat a la ciutat de Gavà i amb voluntat de constituir una escola integradora, moderna, activa i participativa.

Unes instal·lacions racionals i acurades i uns equipaments nous, estaran esperant el primer dia del curs per rebre als infants amb les millors garanties per al seu desenvolupament educatiu i com a persones.



Des del primer moment tindran a la seva disposició els serveis necessaris com el menjador i el servei d'acollida matinal. I a les tardes podran gaudir d'activitats extra-escolars.

L'equip de mestres compta amb l'experiència, motivació i il·lusió per fer realitat un projecte educatiu engrescador que contempla els reptes i necessitats de la societat actual.



**HORARI DE DIRECCIÓ PER ATENCIÓ ALS PARES DURANT LA PREINSCRIPCIÓ.**

MARÇ 2008				
DILLUNS	DIMARTS	DIMECRES	DIJOUS	DIVENDRES
24	25	26	27	28
	TARDA de 17 h. a 19 h.	MATÍ de 10 h. a 12 h.	TARDA de 17 h. a 19 h.	MATÍ de 10 h. a 12 h.
31				
TARDA de 17 h. a 19 h.				

ABRIL 2008				
DILLUNS	DIMARTS	DIMECRES	DIJOUS	DIVENDRES
	1	2	3	4
	TARDA de 17 h. a 19 h.	MATÍ de 10 h. a 12 h.	TARDA de 17 h. a 19 h.	MATÍ de 10 h. a 12 h.

Fora d'aquest horari es poden lliurar les sol·licituds a l'OME (oficina municipal d'escolarització) en el Punt d'atenció ciutadana del Centre Cívic en el seu horari habitual. En aquest cas és convenient posar-se en contacte amb el director trucant al telèfon 671 345 950.

Per a qualsevol dubte o consulta es pot utilitzar el mateix telèfon o el correu electrònic [a8037991@xtec.cat](mailto:a8037991@xtec.cat).